

A close-up photograph of a vibrant green leaf with numerous clear water droplets of various sizes scattered across its surface. The background is a soft, out-of-focus green, creating a fresh and natural atmosphere.

Компоненты для
высокопроизводительного
гидропосева

SUPERTAC

Синтетический связующий порошок

Основные характеристики

- Высококонцентрированный синтетический порошок для гидропосева
- Полностью биоразлагаемый
- Высокая растворимость в воде
- Оптимальная вязкость

Рекомендуется: почва с утрамбованной глиной, очень крутые склоны, засушливые районы.



TURBO TURF

SUPERTAC

Преимущества

- Обеспечивает защиту от эрозии
- Облегчает применение очень плотных смесей
- Облегчает прорастание
- Повышает водоудерживающую способность
- Концентрированный продукт от 1 до 3-4 г/см



TURBO TURF

HYDROFIBRE

Мульча из древесного волокна



Характеристики	Преимущества
100% первичные древесные волокна	<ul style="list-style-type: none">• Полная защита семян• Оптимальное удержание влаги
Термо-механическая обработка	<ul style="list-style-type: none">• Микроорганизмы, химические загрязнители и сорняки устранены
Длина волокна до 25 мм	<ul style="list-style-type: none">• Образует ровную, гладкую поверхность• Лучшая устойчивость против эрозии• Меньший расход материала на кв.м.• Сокращение затрат
Зеленый цвет	<ul style="list-style-type: none">• Контроль за площадью покрытия
100% натуральная древесина	<ul style="list-style-type: none">• После разложения образует органическое удобрение

HYDROFIBRE

Мульча из древесного волокна

РЕКОМЕНДУЕМАЯ ДОЗИРОВКА ДЛЯ ГИДРОПОСЕВА

- Бесплодная глинистая почва, и песчаные местности: 120-150 г/кв.м.
- Плодородный грунт: 80 - 100 г./кв.м.
- Сады и поля для гольфа: 150 - 180 г/кв.м.



TURBO TURF

HYDROSTRON

Мульча из волокон соломы

- Соломенная мульча используется для защиты почвы и семян от морозов и чрезмерной инсоляции
- Способствует поддержанию водного режима почвы за счет снижения потерь влаги до 15-20%.
- Благодаря своей фракции, максимально равномерно ложится на грунт

Дозировка: в зависимости от типа работы, типа поверхности склона, и климатических особенностей района - от 70г/кв.м до 150 г/кв.м.



TURBO TURF

HYDROCELL

Мульча из целлюлозных

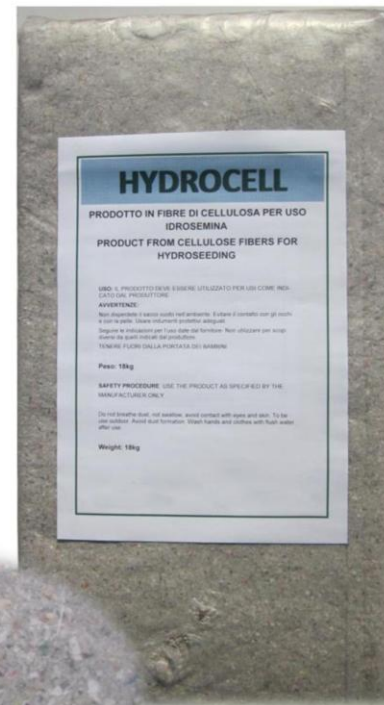
Очень мелкая фракция волокон

Легко смешиваются с водой

Рекомендуется использовать с гидросеялками без механического смешивания

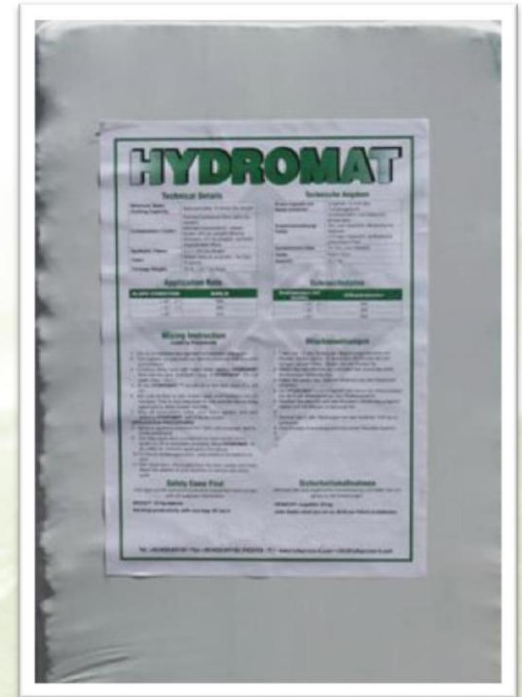
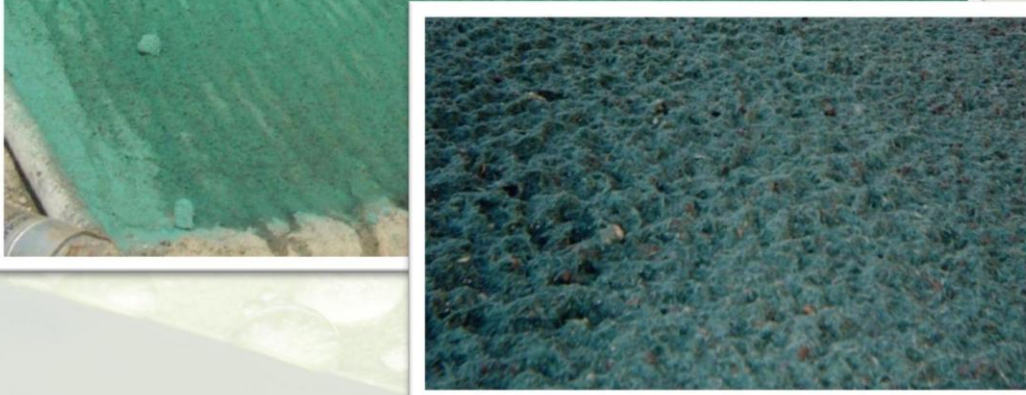
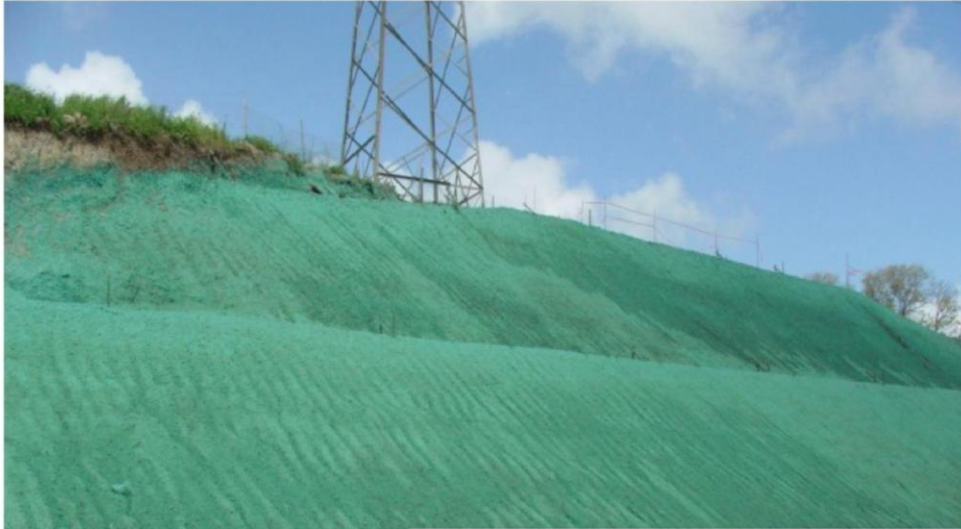
Минимальное содержание коллоидных веществ (лигнина).

Рекомендуется смешивать с 30% Hydrofibre
Дозировка: приблизительно 70-100 г/м.кв.



TURBO TURF

HYDROMAT



HYDROMAT

□ 90% ПЕРВИЧНО ТЕРМОМЕХАНИЧЕСКИ ОБРАБОТАННЫХ ВОЛОКОН:

- термо-механическая обработка (ликвидация микроорганизмов, загрязняющих веществ и сорняков);
- 50% волокон длиной более 10 мм (увеличение мульчирующего потенциала).

□ 6% ОРГАНИЧЕСКИЙ СВЯЗУЮЩИЙ АГЕНТ:

- это позволяет смеси удерживаться даже на очень крутых склонах;
- она требует меньше труда и меньше времени.

□ 3% СИНТЕТИЧЕСКИЕ ВОЛОКНА

□ 1% МИНЕРАЛЬНЫЕ ДОБАВКИ

- Они стимулируют и ускоряют прорастание.

□ ОБЪЕМ ВОДЫ:

- 13 частей от объема компонентов



TURBO TURF

Преимущества HYDROMAT



Обеспечивает доступ к корням
воды и воздуха



Влагоудерживающая
способность волокон мульчи
улучшает проростание

ЭКОЛОГИЧЕСКИ
ЧИСТЫЙ И
БИОРАЗЛАГАЕМЫЙ
ПРОДУКТ

TURBO TURF

ДОБАВКИ

Зачем использовать добавки?

Натуральные и синтетические компоненты в гидропосеве повышают производительность и улучшают результат



- Они повышают устойчивость и эффективность мульчирования
 - Улучшают прорастание и рост корней
- Они гарантируют лучшую устойчивость на фоне проблем, связанных с увлажнением
 - Улучшают экологическую интеграцию (пигментацию)

IDROGEL

Влагоудерживающий агент

- Водный сополимер (увеличение в объеме до 400 раз)
- Идеально подходит для гидропосева и пересадки
- Гарантирует водоснабжение всходов на длительный период
- Улучшает рост растений

НОРМА ВНЕСЕНИЯ

- 2 г/см гидропосева
- По запросу для пересадки



TURBO TURF

IDROGEL

ВСТУПЛЕНИЕ В РЕАКЦИЮ С ВОДОЙ

Сухой гидрогель



Гидрогель с темно-зеленым красителем и водой через 15 минут



Гидрогель, впитавший подкрашенную воду спустя час



Удобрение 10-5-15

Минеральные органические удобрения Azodung 10-50-15



Обеспечивает культуры питательными элементами и удобрениями

ОСНОВНЫЕ ХАРАКТЕРИСТИКИ:

Гумифицированный органический матрикс
Сбалансированное удобрение - подходит для всех типов местности
Постепенно высвобождает питательные элементы
Освобождает органические вещества
Содержит гуминовые и фульвокислоты
Норма расхода: 100-200 г/кв.м.



TURBO TURF


DEEP GREEN

Краситель

Темно-зеленый натуральный краситель для нанесения на почву во время гидропосева. Основная функция - обеспечивать видимость проводимых работ, краситель показывает равномерность нанесения посевного материала.

Обеспечивает эстетичный вид объекта во временной промежуток между гидропосевом до равномерного всхода ростков газона.

Упаковка: пакеты для покрытия 700-3000 кв.м.



Независимо от того взошел ровный ковер газона или нет - площадь выглядит эстетически!



TURBO TURF